

**Nieuwe WinGPS 6 navigatieprogramma's van Stentec voor zeilers en motorbootschippers.**

Stentec brengt na 10 jaar ervaring met WinGPS 5 een nieuwe WinGPS 6 serie uit. Innovatieve technologie voor optimale routeplanning en brandstofreductie. Ook geschikt voor elektrisch varen.

Iedere versie is een routeplanner en een navigatieprogramma voor aan boord dat draait op een Windows laptop of Macbook (met Parallels for Desktop) en is makkelijk te gebruiken door iedere watersporter die om kan gaan met een autorouteplanner. WinGPS is ontwikkeld voor en met watersporters en beroepsvaarders.

Er zijn 4 versies WinGPS 6 Navigator als eenvoudig instapmodel wat een GPS muis ondersteund. De uitgebreidere versies kunt u ook aan een boordsysteem en een AIS transponder koppelen en ondersteund ook varen op getijwater. Dit zijn WinGPS 6 Pro voor motorbootvaarders, WinGPS 6 Voyager speciaal ontworpen voor zowel toer- als wedstrijdzeilers en WinGPS 6 Inland voor de binnenvaart, kleine beroepsvaart en grote jachten met Class A transponders aan boord.

Hoewel de versie veel nieuwe opties heeft is deze even eenvoudig te gebruiken als een autorouteplanner. Dankzij volautomatisch updaten beschikt de schipper altijd over actuele kaarten, meteo en andere navigatiedata, zoals Stentec's populaire DKW2 kaarten en DKW1800-serie en Vaarkaart Nederland. Ook het Europese vaarrouthenetwerk voorzien van brug-en sluisdata de EU data wordt regelmatig bijgewerkt. WinGPS 6 is daarmee voorbereid voor (semi-)autonoom varen.

Navigeren is vooruit zien. Alle WinGPS 6 versies beschikken daarom over een Routeverkenner. Iets wat autorouteplanners niet hebben. U kunt daarmee met een rode bootcursor tijdens het varen even vooruit kijken naar bij de komende bruggen, maar ook de hele geplande route langslopen. Ook zonder route planning werkt de Routeplanner op de vaarweg waar u op vaart.

Alle versies zijn uit te breiden met een abonnement op Stentec's IENC Update Service. Dit kan per land maar ook alle EU landen. Voor Nederland beschikt u dan o.a. over de wekelijks bijgewerkte IENC Waddenzee en Zeeland van Rijkswaterstaat. Een mooie aanvulling op Vaarkaart Nederland.

De andere versies kunnen worden uitgebreid met Class A en INLAND AIS programmeren, CoVadem Actueel dieptebeeld en voorspelling of met binnenvaartopties.

Prijzen vanaf 179 Euro incl. BTW met voordelige upgrades voor WinGPS 5. WinGPS 6 Inland voor de beroepsvaart kost 499 ex BTW. Nieuw is ook het Premium abonnement waarmee u jaarlijks altijd over de nieuwste versie beschikt en ondersteuning kunt rekenen van Stentec's helpdesk.

Er is ook een gratis WinGPS 6 Lite te downloaden welke een muis GPS en S57 kaarten ondersteund. Na aanschaf van een licentie in Stentec online shop wordt dit WinGPS 6 Navigator.

Meer informatie [www.stentec.com](http://www.stentec.com) of bel 0515 443515 of mail [helpdesk@stentec.com](mailto:helpdesk@stentec.com)

Stentec Software uit Heeg ontwikkelt vanaf 1998 navigatie-software en digitale kaarten voor de plezier en beroepsvaart. Met WinGPS 5 werd tot 2 maal toe de Hiswa innovatieprijs gewonnen.

# Eenvoudig routeplannen en navigeren met WinGPS 6 Navigator.

WinGPS 6 Navigator 2023 - User: stentec@vxs.nl - Maril 625 Sloep

Bestand Kaarten GPS Navigatie Waypoints Routes Trajecten Logboek S57 Beeld Help

wo 14 jun 11:01:57 (+ 21m 13s)

1:128.556 Planningsmode, wo 14 jun 11:01

Bestemming Sandfirden 2  
7,68 km  
11:40  
CTS: 334,42

Routeverkenner

Geselecteerde route Bestemming Sandfirden

Naar: 2 TTGT: 38m

DTGt	FUEL	ETA
4,62 km	1,9	11:40
Stops: 0	€ 0,00	14-6-2023

TonR: 5d 23h 31m DOG: 3,06 km

Waterveginformatie # objecten: 3

- Idzegeabrège H1,50 W3,00 1,36 km
- Klokhúsbrège H1,50 W3,00 594 m
- Ringwielgrèft 392 m

Volgend routepunt << 2: <geen naam> >>

GPS en vaarweg

Tsjerkhep

52° 58,08220' Vmax: 9km/h  
5° 36,25641' O

9,0 km/h 349 km 292°  
SOG DOG COG  
SAT --- gebruikt --- in beeld hdop --- m

52° 56,57201' N / 5° 41,80065' O (WGE) Datum: 14-6-2023 Tijd: 10:44:42 (UTC +120 min) Logboek 4/21/2023 16:23:37

WinGPS 6 Navigator 2023 - User: stentec@vxs.nl - Maril 625 Sloep

Bestand Kaarten GPS Navigatie Waypoints Routes Trajecten Logboek S57 Beeld Help

wo 14 jun 11:01:57 (+ 21m 13s)

1:13.213 Planningsmode, wo 14 jun 11:01

Bestemming Sandfirden 2  
7,68 km  
11:40  
CTS: 334,42

Routeverkenner

Geselecteerde route Bestemming Sandfirden

Naar: 2 TTGT: 38m

DTGt	FUEL	ETA
4,62 km	1,9	11:40
Stops: 0	€ 0,00	14-6-2023

TonR: 5d 23h 31m DOG: 3,06 km

Waterveginformatie # objecten: 3

- Idzegeabrège H1,50 W3,00 1,36 km
- Klokhúsbrège H1,50 W3,00 594 m
- Ringwielgrèft 392 m

Volgend routepunt << 2: <geen naam> >>

GPS en vaarweg

Tsjerkhep

52° 58,08220' Vmax: 9km/h  
5° 36,25641' O

9,0 km/h 349 km 292°  
SOG DOG COG  
SAT --- gebruikt --- in beeld hdop --- m

52° 59,07104' N / 5° 33,33999' O (WGE) Datum: 14-6-2023 Tijd: 10:43:25 (UTC +120 min) Logboek 4/21/2023 16:23:37

# Meerdaagse routeplanning in WinGPS 6 Pro en onder AIS targets in de Routeverkenner.

**WinGPS 6 Pro 2023 - User: stentec@wxs.nl - Stentec 10m Motorjacht**

Bestand Kaarten Instrumenten Navigatie Waypoints Routes Trajecten Logboek 537 Beeld Help

wo 14 jun 10:51 (+ 0u 00m)

**Routeverkenner**

GPS en vaarweg

**Weisleat**

52° 58,08110' Vmax: 6km/h  
 5° 36,24990' O

6,0 km/h 2505 km 98°  
 SOG DOG COG hdp

SAT --- gebruikt --- in beeld  
 Meteorstation - Boot

Geselecteerde route Bestemming Zwolle

Naar: 3 TTGT: 1d 3h 32m

DTGT	FUEL	ETA
95,0 km	32,3	14:24
Stops: 20B, 3L	€ 55,45	15-6-2023

TonR: --- DOG: 0 m

Waterveginformatie # objecten: 0

- Hoora Verhuur 790 m
- JH Eendracht 428 m
- It Eilânbrêge H2,35 W7,50 357 m
- Heeger Var 218 m
- De Syl H1,00 W4,20 134 m
- Bediend 11:30 - 12:30, Over 38min, Passage ~5min.
- Stentec 10m Motorjacht --- 0m

Volgend routepunt

ETA: 14:24 (15-06)  
 DTGT: 95,0 km  
 TTGT: 1d 3h 33m  
 FUEL: 32,3 l

52° 42,18848' N / 6° 10,35586' O (WGE) Datum: 14-6-2023 Tijd: 10:51:50 (UTC +120 min) Geen logboek

**WinGPS 6 Pro 2023 - User: stentec@wxs.nl - Stentec 10m Motorjacht**

Bestand Kaarten Instrumenten Navigatie Waypoints Routes Trajecten Logboek 537 Beeld Help

ma 12 jun 15:06 (+ 0u 00m)

**AIS-targets**

RNG - km	Type	Naam	Vaarweg	Sd
0,65	Inland	---	Koevordermeer, Prinses Margrietkanaal (€m 104,3)	
1,96	Inland	SILKE	Aanloop naar Verengingshaven KVV Langweer	
1,99	Inland	---	Aanloop naar Verengingshaven KVV Langweer	
2,27	Class B "CS"	TSURU	Jeltesleat / Jeltesloot (€m 23,5)	
2,54	Inland	LANGWEEDER VAART	Langweervaar (€m 1,6)	
3,29	Inland	EXPERIENCE	Oudhof, Prinses Margrietkanaal (€m 101,6)	
3,99	Class A	P 58	De Welle (€m 3,2)	
4,22	Class B	---	Westerbrugslot, Prinses Margrietkanaal (€m 100,5)	
4,99	Inland	MARDISTER	Prinses Margrietkanaal (€m 99,6)	
4,99	Inland	RVS 76	Prinses Margrietkanaal (€m 99,5)	
5,43	Inland	CORMORAAN	Soalsleat (Zoolslot)	
5,50	Inland	BRULIS	Soalsleat (Zoolslot)	
5,88	Inland	CAROLIEN	Aanloop naar Passantenhaven Hegeerill	
6,02	Class A	---	Modderj Geeuw, Prinses Margrietkanaal (€m 98,4)	
6,53	Class B "CS"	DOUTSEN	Sloot tussen Zomereter en Het Volland	
6,62	Class B "CS"	RAY OF SUNSHINE	Sloot tussen Rietzchar en Gouden Boers	
6,68	Class B "CS"	V.H. P 9-1 SCHOTTEL	Sloot tussen Zomereter en Het Volland	
6,74	Class B "CS"	ESCAPE	Sloot tussen Deekland en Lange Warren	
6,91	Class B	LIBERTY	Insteekhaven It Ges, nr. 6	
7,05	Inland	---	Tophaven	
7,07	Class B "CS"	CATO	Insteekhaven It Ges, nr. 3	
7,07	Class B	---	Insteekhaven It Ges, nr. 2	
7,16	Class B "CS"	RJA BAY	Wijde Wilgerts (€m 4,0)	
7,18	Class B "CS"	WINDENERGY	Insteekhaven It Ges, nr. 3	
7,18	Class B "CS"	DELTA-1 SAR	Insteekhaven It Ges, nr. 2	
7,20	Inland	DE SVEAGEN	Insteekhaven It Ges, nr. 1	
7,21	Class B "CS"	WERDON SAR	Insteekhaven It Ges, nr. 2	
7,23	Class B "CS"	JANSIS	Insteekhaven It Ges, nr. 1	
7,42	Inland	GE-30	De Trije Pölen	
7,46	Inland	KAPTEIN S.BAKKER	Houkesleat (€m 2,7)	
7,47	Inland	JOHANNA JACOBA	Geeuw (€m 4,4)	
7,52	Class B	EVERDINA	Houkesleat (€m 2,8)	
7,60	Class B	KEIKO	Houkesleat	
7,62	Class B	---	Widdraa (Wijddraa) (€m 4,7)	
7,62	Class B	GOLDYN	Woudvaart (€m 0,6)	
7,66	Class B "CS"	---	Woudvaart (€m 0,5)	

Targets: 70 (56 actief) Geselecteerd: STERN [245524000]

52° 57,92559' N / 6° 41,66399' O (WGE) Datum: 12-6-2023 Tijd: 15:07:41 (UTC +120 min) Geen logboek

**Routeverkenner**

GPS en vaarweg

**Koevordermeer, Prinses Margriet... km 104,9**

52° 57,47540' Vmax: 13km/h  
 5° 41,41056' O

9,0 km/h 2505 km 3°  
 SOG DOG COG hdp

SAT --- gebruikt --- in beeld  
 Meteorstation - Boot

Geselecteerde route Bestemming Terhorne

Naar: 3 TTGT: 2h 18m 15s

DTGT	FUEL	ETA
18,6 km	6,3	17:25
Stops: 9B, 1L	€ 12,64	12-6-2023

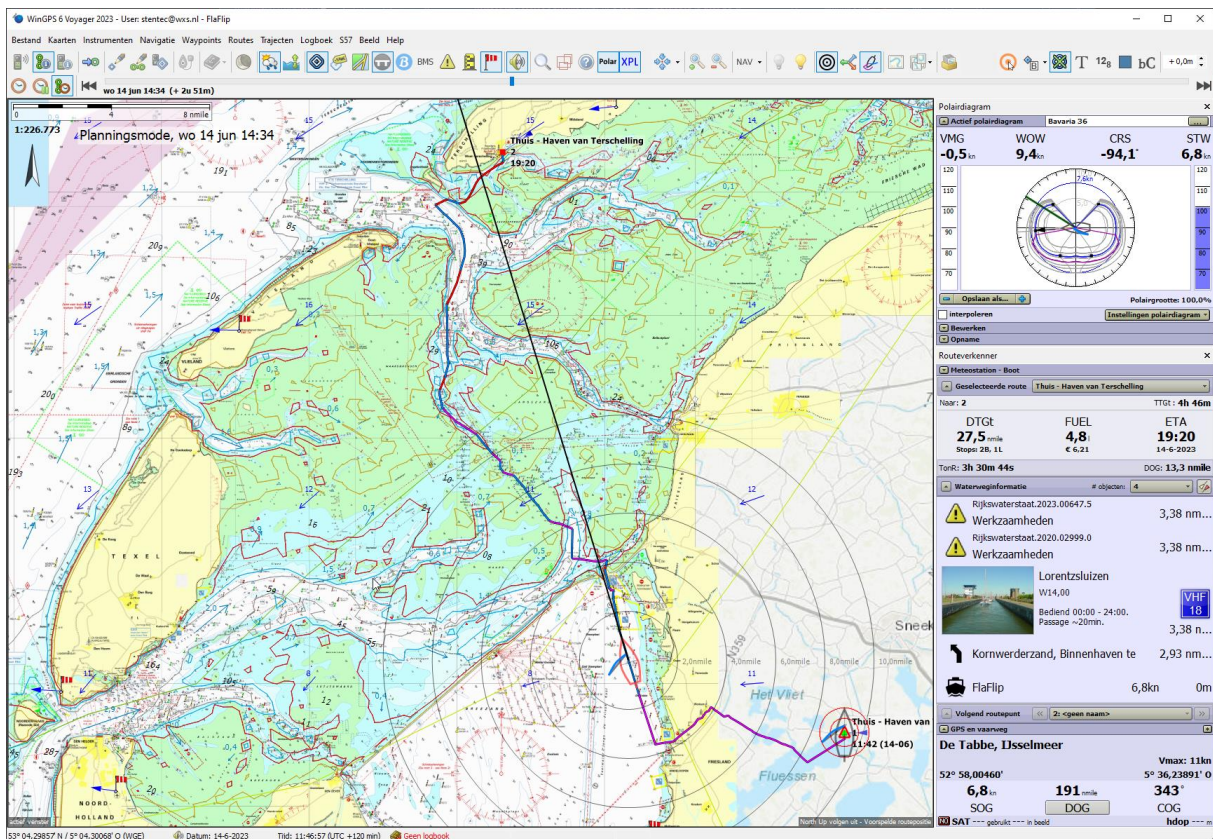
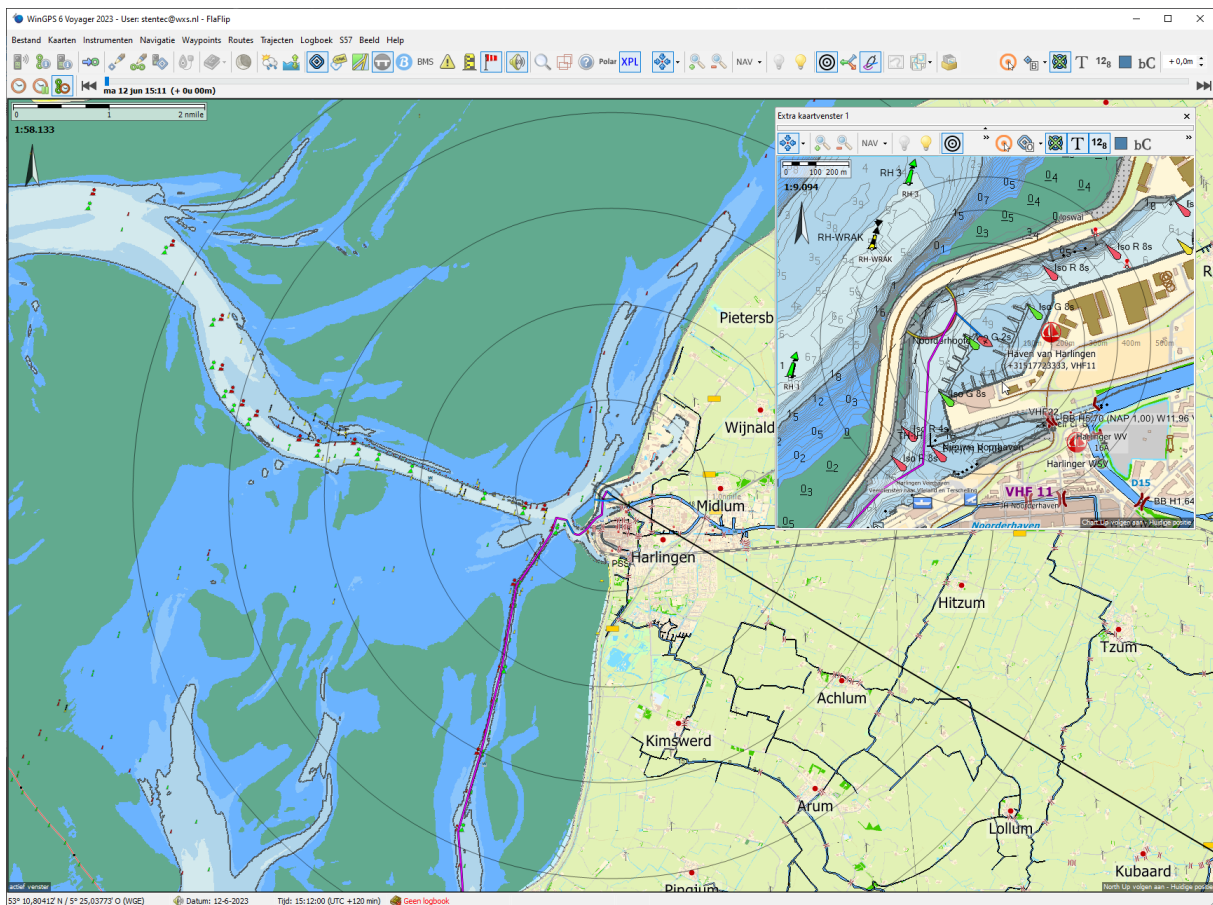
TonR: 4d 33m DOG: 0 m

Waterveginformatie # objecten: 5

- Woudvaartbrug H0,77 W5,72 8,64 km
- Bediend 09:00 - 20:00, Passage ~5min.
- Sneek, brug in de N-7 H4,52 W16,25 7,63 km
- Oudhof 3,65 km
- Rijkswaterstaat.2022.01666.1 3,38 km
- Verondieping 12,4km/h 3,36 km
- EXPERIENCE 4,8km/h 654 m
- 244700286 4,8km/h 654 m
- Rijkswaterstaat.2022.01666.1 317 m
- Verondieping
- Stentec 10m Motorjacht 12,4km/h 0m

Volgend routepunt

# Zeilen vanuit Harlingen met WinGPS 6 Voyager op IENC Waddenzee en een route naar Terschelling.



# WinGPS 6 Inland voor beroepsvaart en grote pleziervaart met Class A of INLAND AIS

**WinGPS Inland Navigation 2023 - User: stentec@wxs.nl - Spits**

Bestand Kaarten Instrumenten Navigatie Waypoints Routes Trajecten Logboek 557 Beeld Help

ma 12 jun 14:22 (+ 0u 00m)

**SOG 13,1 km/h** **COG 238°**

**Routeverkenner**

- GPS en vaarweg
- VHF 4 Oude Maas km 979,3**
- VHF Sector Heerjansdam
- 51° 48,20230' 4° 38,19060' O
- 13,1 km/h **78,5 km** **238°**
- SOG DOG
- SAT 8 gebruikt: 8 in beeld
- Meteorstation: Boot
- Geselecteerde route: Bestemming Rhein (km 334,0)
- Naar: 2 TTGT: 3d 10h 16m
- DTGT: **672 km** FUEL: **4878,8** ETA: **00:39**
- Stops: 3L € 6342,44 16-6-2023
- TonR: **25d 22h 27m** DOG: **3,17 km**
- Waterveginformatie: # objecten: 4
- Stadsbrug, Dordrecht H11,60 W44,00 VHF 71
- Bediening niet nod 4,09 km
- Oude Maas 1,68 km
- WP 1 1,40 km
- A: 12-6-2023 14:29
- Oude Maas 1,12 km
- Spits 13,1 km/h 0m
- Volgend routepunt: << 1: <geen naam> >>

51° 48,45939' N / 4° 37,43912' O (WGS) Datum: 12-6-2023 Tijd: 14:22:27 (UTC +120 min) Geen logboek

**WinGPS Inland Navigation 2023 - User: stentec@wxs.nl - Spits**

Bestand Kaarten Instrumenten Navigatie Waypoints Routes Trajecten Logboek 557 Beeld Help

wo 14 jun 21:23 (+ 10u 09m)

**1:2.473.764** **Planningsmode, wo 14 jun 21:23**

**DTGT: 560 km** **FUEL: 4307,5** **ETA: 21:11**

Stops: 0 € 5999,80 17-6-2023

TonR: --- DOG: **110 km**

Waterveginformatie: # objecten: 3

- John D. Frostbrug H22,85 W113,00 7,03 km
- Nelson Mandelabrug, ... H22,27 W200,00 6,09 km
- Oosterbeek, spoorbrug H21,16 W122,00 2,17 km
- Spits 8,4 km/h 0m
- Volgend routepunt: << 2: <geen naam> >>
- GPS en vaarweg
- Voorhavens Sluiscomplex ... km 889,9**
- 51° 48,46220' 4° 34,93610' O
- 8,4 km/h **82,6 km** **76°**
- SOG DOG
- SAT --- gebruikt: --- in beeld
- hdop: --- m

53° 12,60157' N / 10° 08,79508' O (WGS) Datum: 14-6-2023 Tijd: 11:31:17 (UTC +120 min) Geen logboek